

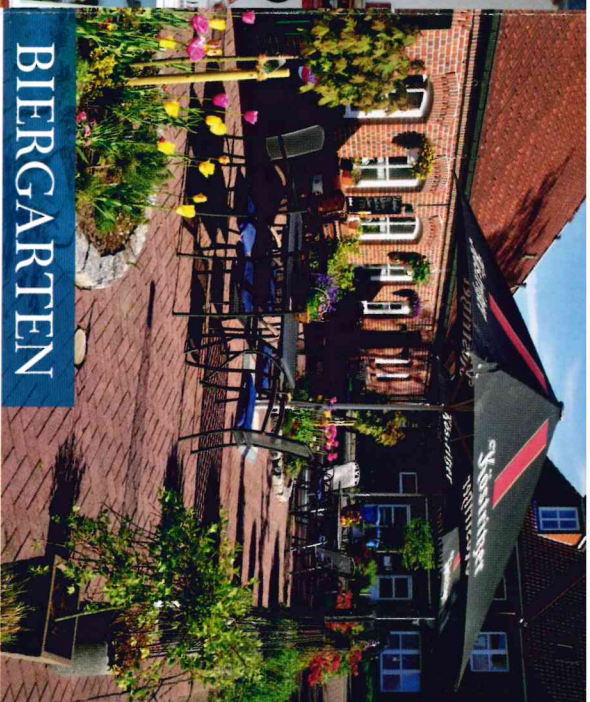
# Historisches Compagniehaus



## ESSEN UND FEIERN

IN  
*historischem Ambiente!*

RESTAURANT • FESTSAAL • BIERGARTEN



## BIERGARTEN

Der gemütliche Biergarten auf der Westseite des Hauses lädt zum Verweilen und Genießen der Fehnlandschaft mit Blick auf den Fehnkanaal ein. Das Compagniehaus liegt mit seinem Biergarten u.a. an der beliebten Fehnroute, der Rad up Pad Friesenroute, dem Ostfrieslandwanderweg sowie der Friesischen Mühlenroute und stellt damit ein beliebtes Ziel für Radwanderer dar.

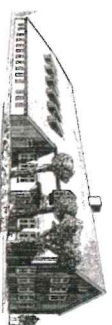
## ÖFFNUNGSZEITEN

Donnerstag - Montag ab 10:00 Uhr  
Dienstag ab 10:00 Uhr - 14:00 Uhr  
Mittwoch Ruhetag

Termine außerhalb der Öffnungszeiten auf Anfrage gerne möglich!

## KONTAKT

Kanalstraße Süd 64 • 26629 Großefehn - Ostgroßefehn  
Tel.: 04943-3477 • Fax: 4714  
E-Mail: [info@compagniehaus.de](mailto:info@compagniehaus.de)  
Homepage: [www.compagniehaus.de](http://www.compagniehaus.de)



## HISTORIE

Das Compagniehaus gehört zum Typus des Gulphauses - das im Raum Ostfriesland die vorherrschende Gebäudeform darstellte - und wurde an der jetzigen Fehnstelle im Jahre 1802 als 2. Compagniehaus errichtet. Damalige Eigentümer waren die Eheleute Heye Janssen Backer und Renske Margarethe Arends. Am 9. April 1806 wurde das Haus an Friedrich Claassen aus Timmel verkauft und blieb bis zum Jahre 1982 im Besitz dieser Familie.

Die Aufgabe des Compagniehauses bestand in erster Linie in der Versorgung der Kolonisten mit Nahrungs- und Genussmitteln, sofern eine eigene Herstellung nicht möglich war. Im Haus waren zudem noch eine Brauerei, eine Bäckerei, eine Genever Brennerei sowie eine Krügerei untergebracht. Ferner nutzten die Anteilseigner der Großfehngesellschaft das Haus als Übernachtungsmöglichkeit auf ihren Reisen durch das Fehngebiet.

Mit Kaufvertrag von 1982 erwarb die Gemeinde Großefehn von Herrn Jacob Meyer die Fehn - mit der dazugehörigen Hofstelle. Der Umbau und die Restaurierung des Hauses im Sinne des ursprünglichen Stils erfolgten im Jahr 1989. Seit dem Jahr 1999 führt die Familie Habben das Compagniehaus als Gastronomiebetrieb. Im Jahre 2005 wurde das Compagniehaus durch die Familie Habben von der Gemeinde Großefehn erworben.